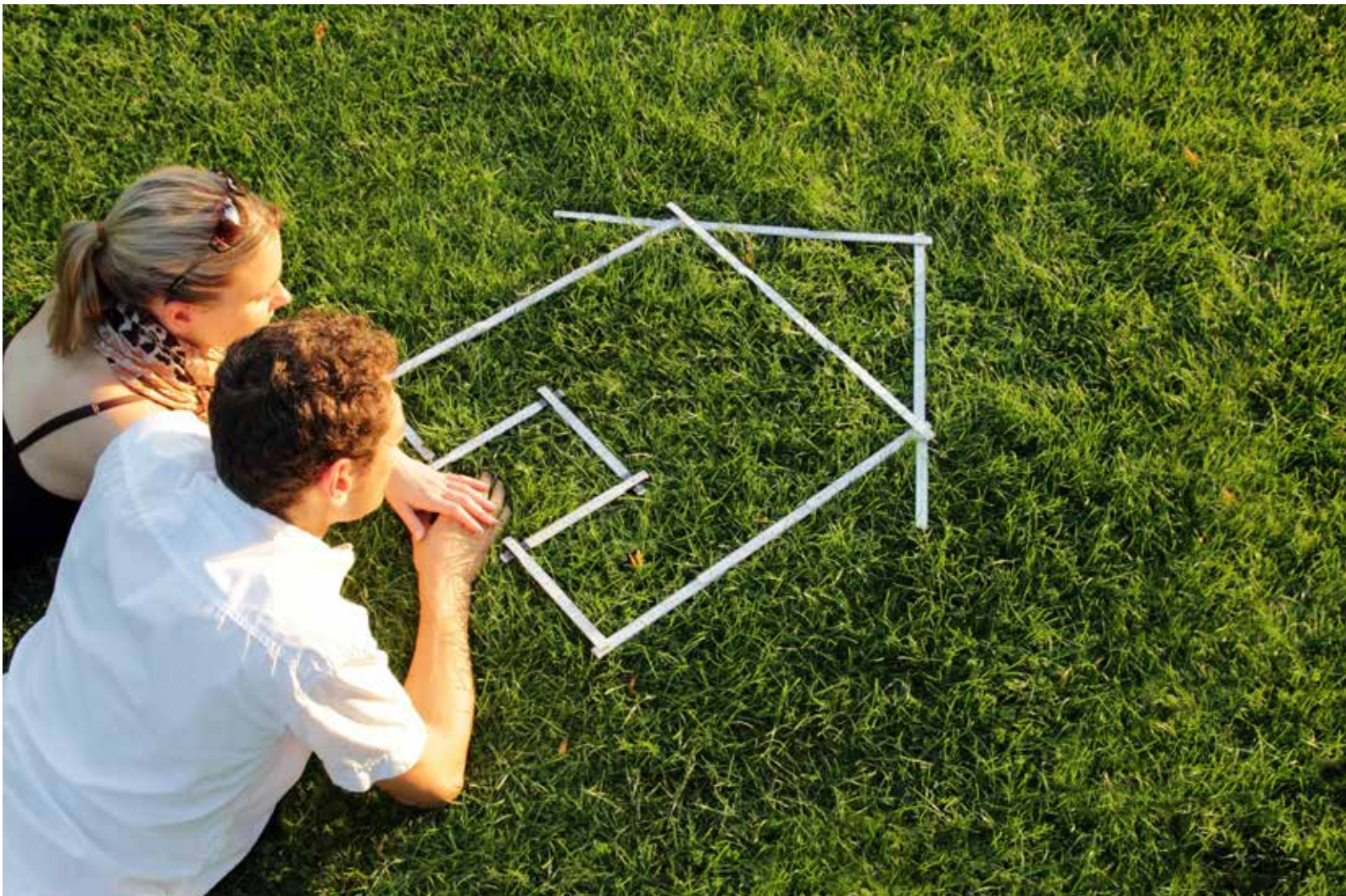


WOHNEN IN SUHL

Baugebiet „In der Aue“



Qualität ohne Kompromisse

Baugebiet „In der Aue“

Suhl, als kreisfreie Stadt, liegt im Süden des Freistaates Thüringen. Knapp 38.000 Bürger wohnen hier im weiten Tal von Lauter, Hasel und Vesser umgeben vom Thüringer Wald. Berge, Täler, viel Natur bieten einen hohen Freizeit- und Erholungswert. Die Stadt selbst besteht aus einer gelungenen Mischung von alt und neu, eine kleine Großstadt mit kurzen Wegen und allem was man braucht! Neben der Moderne findet sich viel Traditionelles. Bergbau und das uralte Büchsenmacherhandwerk bestimmten lange Zeit die Geschicke der Stadt, daher auch seit 2005 der Beiname „Waffenstadt“.



In der Aue I in Suhl direkt im Übergang zur Einfamilienhausbebauung „An der Fahrt / Heinrichs“ entsteht ein neues individuelles Baugebiet. Gegenwärtigen oder künftigen Suhlern eröffnet sich damit eine neue Chance, ihren Traum vom eigenen Haus in einem reizvollen und beliebten Stadtteil zwischen Stadtzentrum und Heinrichser Straßenmarkt zu verwirklichen. Infrastruktur und Verkehrsanbindung sind optimal.

Es steht viel Platz für eine individuelle Bebauung zur Verfügung. Einkaufseinrichtungen, mehrere Schulen und Kindertagesstätten befinden sich in direkter Nähe.

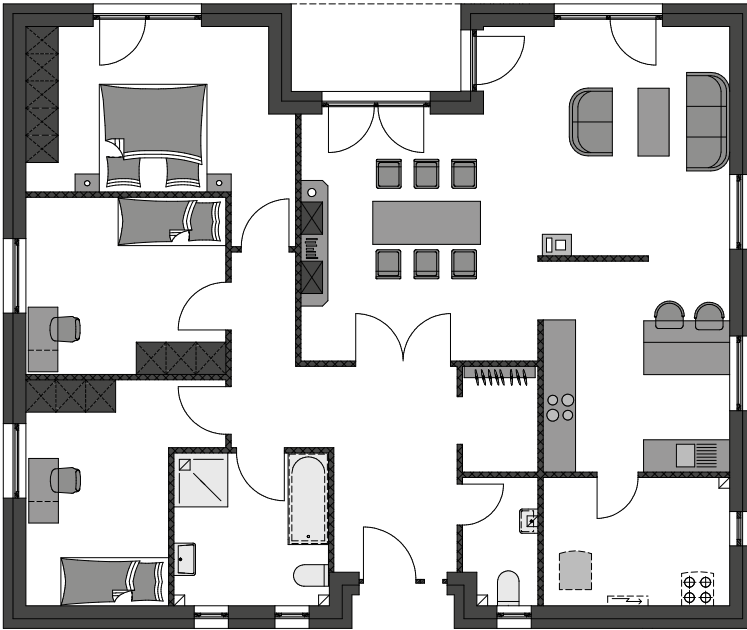




Grundstück	Größe
1	594 m ²
2	746 m ²
3	660 m ²
4	798 m ²
5	874 m ²
6	505 m ²
7	578 m ²



Musterhaus in Suhl



Wohnen/Kochen	51,23 m ²
Schlafen	15,92 m ²
Kind 1	12,16 m ²
Kind 2	12,36 m ²
Bad	8,02 m ²
WC	3,06 m ²
HAR	8,17 m ²
Garderobe	2,75 m ²
Diele	14,35 m ²
überdachte Terrasse	3,01 m ²

Wohnfläche: 131,02 m²





FIBAV-Musterhaus:

- ✓ Bungalow mit 131 m² Wohnfläche
- ✓ Solide Stein auf Stein Bauweise
- ✓ Walmdach mit 22° Dachneigung
- ✓ Luft-Wasser-Wärmepumpe
- ✓ Fußbodenheizung
- ✓ Überdachte Terrasse
- ✓ Eingezogener Hauseingangsbereich
- ✓ Buche-Innentüren
- ✓ Bad mit bodengleicher Dusche
- ✓ Gäste WC
- ✓ Maler- und Bodenbelagsarbeiten

Besonderheiten:

VAILLANT aroTHERM mit uniTOWER

- ✓ Höchste Qualität durch Vaillant Engineering und Herstellung durch Vaillant in Europa
- ✓ Niedriger Stromverbrauch dank Hocheffizienz-Pumpe
- ✓ Besonders leise im Betrieb

Ecoline Haustür von Brömse

- ✓ Aluminium Füllung für mehr Sicherheit
- ✓ Thermische getrennte Aluschwelle
- ✓ GU-SECURY Automatic Verriegelung

„high-tech“ Fenster der Reference Serie:

- ✓ 6-Kammer-Technik
- ✓ 3-fach-Wärmeschutzverglasung
- ✓ Verwitterungs- und vergilbungsgeschützt



FIBAV Immobilien GmbH

Rottorfer Straße 1

38154 Königslutter

onlinevertrieb@fibav.de

www.fibav.de

Dieses Angebot ist freibleibend und unverbindlich, Zwischenverkauf, sowie Irrtum und technische und architektonische Änderungen vorbehalten. Alle Außenmaße, Wohn- und Nutzflächenangaben geben den Stand bei Drucklegung wieder und entsprechen grundsätzlich der Variante für Häuser mit Wärmedämmverbundsystem auf Bodenplatte. Die Wohn- und Nutzflächenangaben basieren auf den Berechnungen der Planungssoftware CADDER. Grundrissänderungen können zu Abweichungen führen. Bei allen vorliegenden Abbildungen und Fotografien handelt es sich um beispielhafte Darstellungen. Möblierungen und sonstige Einrichtungsgegenstände, Lampen, Außenanlagen, wie zum Beispiel Terrassen, Zuwegungen, Stellplätze, Carports, Pool und Gartenanlagen inkl. Bepflanzung sind nicht im Leistungsumfang enthalten. Der Leistungsumfang ergibt sich aus der jeweiligen individuellen Baubeschreibung des Hauses. Stand: 16.06.2020