

UNSERE
BEST *Celler* **R**
FÜR SIE



DIE FIBAV-UNTERNEHMESGRUPPE

FAKTEN IM ÜBERBLICK

1991 Gründung der Unternehmensgruppe durch Vera Hansmeier

14.000 erstellte Häuser und Wohneinheiten

49.000 Menschen leben in FIBAV-Häusern

300 aktive Baustellen (durchschnittlich)

> 100 Mio. € vermitteltes jährliches Umsatzvolumen in den letzten Jahren

400 Beschäftigte, darunter 70 Auszubildende



Weitere Informationen finden Sie auf www.fibav-unternehmensgruppe.de

FIBAV Immobilien GmbH –

Der Vertrieb

- Kompetente Beratung in rund 30 Geschäftsstellen
- Umfangreiches Hausprogramm
- Individuelle Hausplanung
- Gebrauchtimmobilien
- Vermietungen
- Finanzierungsservice
- Professionelles Produktmanagement mit Architekten und Ingenieuren
- Vermittlung von Baunebenleistungen

KHD Königslutter-Haus-Design GmbH –

Die Planer

- Über 20 Architekten, Bauzeichner und Statiker für Ihre Hausplanung
- Erstellung des Bauantrages inkl. Statik, Wärmeschutz, Entwässerungsantrag bis hin zu Baustellen-Zeichnungen
- Sachverständigentätigkeit (u.a. auch bauphysikalische Nachweise, Brandschutz, Schallschutz, Energieberatung)
- Wertgutachten
- Ausführungsdetails

HS-Bau GmbH – Der Generalübernehmer

- Projektsteuerung von der Bauvorbereitung bis zur Fertigstellung (Koordination der verschiedenen Gewerke) u.a. durch Bautechniker und Projektingenieure
- Einkauf der Baumaterialien, Bauelemente und sonstigen Industrieprodukte
- Akquise und Steuerung von Subunternehmern
- Kompetente Bauleitung
- Kundenbetreuung

Elm Bau GmbH – Die Handwerker

- Mit ca. 200 Mitarbeitern einer der größten Handwerksbetriebe Norddeutschlands
- Deutsche Handwerksqualität
- Hohe technische Kompetenz
- Eigenes Ausbildungszentrum für den „Handwerkernachwuchs“
- Eigene Abbundanlage mit modernster Computertechnik zur Fertigung von Dachstühlen und Holzrahmenhäusern

EIN STARKER *Verbund*

FIBAV GmbH

Gesellschafter: Familie Hansmeier (100%) – Stammkapital: 700.000 €

SVEN HANSMEIER
CEO

JENS FISCHER
CFO



FIBAV Hauptverwaltung in Königslutter

Aktionshäuser



BUNGALOW CELLE
SEITE 6



STADTHAUS CELLE
SEITE 8



STADTVILLA CELLE
SEITE 10

UNSERE **BEST** *Celler*

BASIS *Ausstattung* AUSSTATTUNG

- ✓ Individuelle Bauplanung inkl. Bauantrag und ingenieurtechnischen Nachweisen
- ✓ E55-Standard
- ✓ Kostenfreie Umplanung
- ✓ Thermobodenplatte aus WU-Beton mit Untersohldämmung und umlaufenden Frostschrüben
- ✓ Massive Außenwände aus Poroton-Ziegeln
- ✓ Rohbauhöhe im EG 2,77 m
- ✓ Fassade gemäß Visualisierung
- ✓ Bei Steildach:
 - Dachstuhl aus vorgetrocknetem Holz
 - Eindeckung mit Betondachsteinen
- ✓ Hauseingangstür mit Sicherheitsverriegelung und Marken-Profilzylinder mit Not- sowie Gefahrenfunktion
- ✓ 3-fach verglaste Premium-Fenster mit besonderer Sicherheit durch Pilzkopfverriegelung
- ✓ Manuelle Rollläden (Kunststoff, bei Stulpelementen Aluminium)
- ✓ Luft-Wasser-Wärmepumpe (Modell: aroTherm Split) inklusive Inbetriebnahme und 5-Jahres-Plus von Vaillant sowie Fußbodenheizung
- ✓ Sanitärobjekte Vigour Derby
- ✓ Bodenfliesen in Diele und Bädern sowie 15 m² Wandfliesen mit Eckschienen in Aluminium oder Edelstahl
- ✓ Vorbereitung E-Mobilität und PV-Anlage
- ✓ Bodeneinschubtreppe
- ✓ Frostfreie Außenzapfstelle



Abbildung zeigt Variante

WOHNFLÄCHE

Wohnen/Essen	26,55 m ²	Hausanschlussraum (HAR)	6,43 m ²
Gast	9,43 m ²	Kochen	13,20 m ²
Kind	10,29 m ²	Diele	13,78 m ²
Schlafen	12,55 m ²	überdachte Terrasse	2,98 m ²
Bad	6,20 m ²		
WC	2,51 m ²	Wohnfläche	103,92 m²

Bungalow

BUNGALOW CELLE

HIGHLIGHTS ZUM HAUS

- ✓ Rollläden
- ✓ Überdachte Terrasse
- ✓ Separate Küche
- ✓ Lichtdurchflutetes Wohnzimmer

13,31 m x 10,56 m Außenmaß

ca. 104 m² WOHNFLÄCHE | 4 ZIMMER | 2 BÄDER



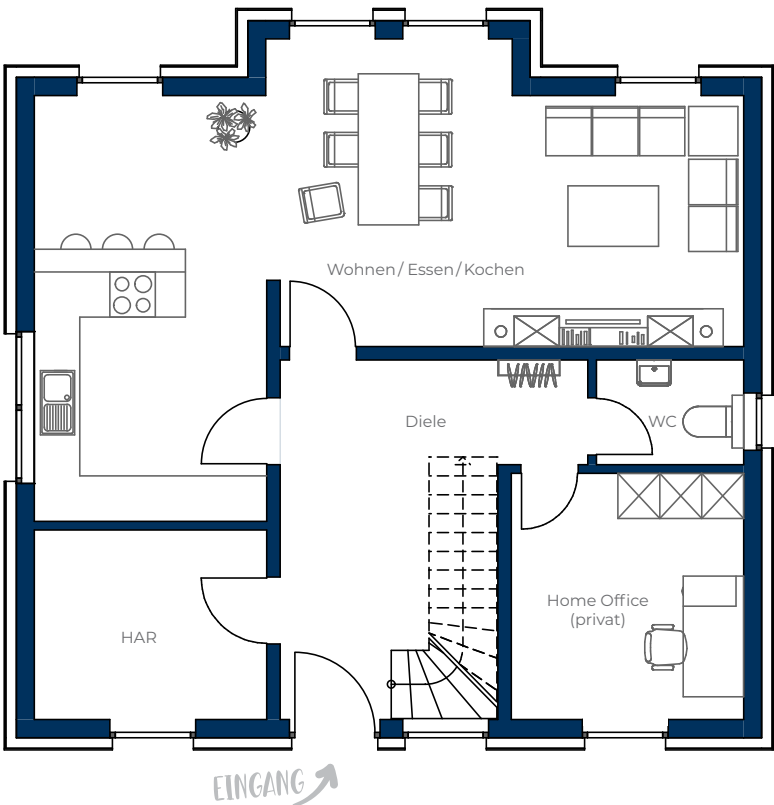


Abbildung zeigt Variante

WOHNFLÄCHEN

ERDGESCHOSS

Wohnen/Essen/Kochen	40,90 m ²
Home Office (privat)	9,83 m ²
Diele	13,32 m ²
WC	2,60 m ²
Hausanschlussraum (HAR)	7,55 m ²
Wohnfläche EG	74,20 m²



Stadthaus

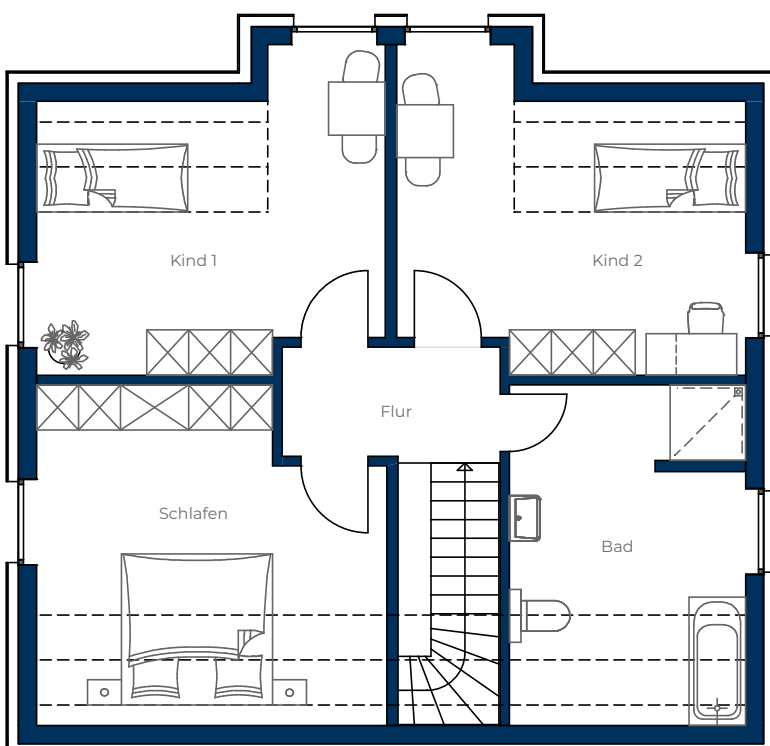
STADTHAUS CELLE

HIGHLIGHTS ZUM HAUS

- ✓ Rollläden
- ✓ Großes Badezimmer
- ✓ Zwerchgiebel
- ✓ Home Office (privat)

135,27 m² Wohnfläche | 148,19 Grundfläche | 10,18 m x 9,06 m Außenmaß

ca. 135 m² WOHNFLÄCHE | 5 ZIMMER | 2 BÄDER



DACHGESCHOSS

Schlafen	15,41 m ²
Kind 1	15,01 m ²
Kind 2	15,01 m ²
Bad	11,35 m ²
Flur	4,29 m ²
Wohnfläche DG	61,07 m²

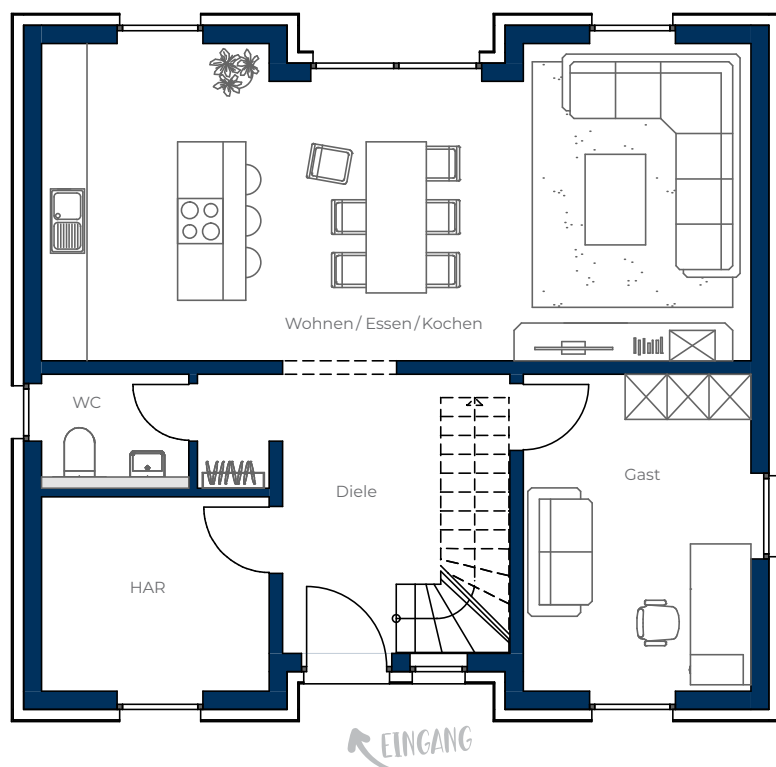


Abbildung zeigt Variante

WOHNFLÄCHEN

ERDGESCHOSS

Wohnen/Essen/Kochen	38,11 m ²
Gast	12,42 m ²
WC	2,84 m ²
Diele	10,47 m ²
Hausanschlussraum (HAR)	7,58 m ²
Wohnfläche EG	71,42 m²



Stadtvilla

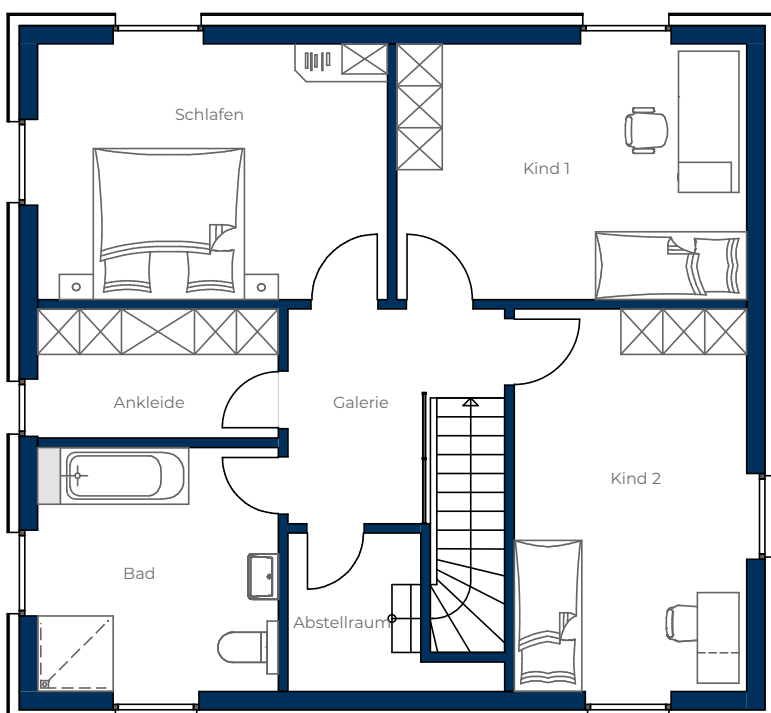
STADTVILLA CELLE

HIGHLIGHTS ZUM HAUS

- ✓ Rollläden
- ✓ Separate Ankleide
- ✓ Großzügiger Wohn- und Essbereich
- ✓ Home Office (privat) / Gästezimmer

144,84 m² Wohnfläche | 10,18 m x 9,37 m Außenmaß

ca. 144 m² WOHNFLÄCHE | 5 ZIMMER | 2 BÄDER



OBERGESCHOSS

Schlafen	15,77 m ²
Ankleide	5,42 m ²
Kind 1	15,77 m ²
Kind 2	15,66 m ²
Bad	10,20 m ²
Galerie	6,52 m ²
Abstellraum	4,08 m ²
Wohnfläche OG	73,42 m²



FIBAV IMMOBILIEN GMBH

Zöllnerstraße 23
29221 Celle

IHRE ANSPRECHPARTNER

Peter Gaebel

Tel.: 0 51 41 – 70 908-12

Mail: gaebel@fibav.de

Ulrich Schmidtke

Tel.: 0 51 41 – 70 908-11

Mail: schmidtke@fibav.de

www.fibav.de

© 2024

Alle Außenmaße und Wohnflächenangaben in diesem Prospekt geben den Stand bei Drucklegung wieder und entsprechen grundsätzlich der Variante für Häuser mit dem vorgeschlagenen Fassadensystem auf Bodenplatte. Die Wohnflächenangaben basieren auf den Berechnungen der Planungssoftware Allplan. Die Außenmaße dieser Häuser wurden auf zwei Stellen nach dem Komma aufgerundet. Grundrissänderungen können zu Abweichungen führen. Änderungen aufgrund von Irrtümern sowie technischen und architektonischen Änderungen bleiben vorbehalten.

Alle Visualisierungen zeigen Gestaltungsvarianten und Bebauungsbeispiele. Möblierungen und sonstige Einrichtungsgegenstände, Lampen, Außenanlagen wie zum Beispiel Terrassen, Zuwegungen, Stellplätze, Carports, Pools und Gartenanlagen inkl. Bepflanzung sind nicht im Leistungsumfang enthalten. Der Leistungsumfang ergibt sich abschließend aus der Baubeschreibung des Hauses. Dort sind auch die Rahmenbedingungen der wählbaren Inhalte beschrieben.
Stand: 05.2024